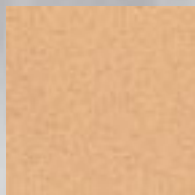


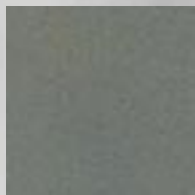


# Kaminofen Pago

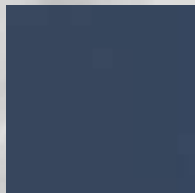
- Lieferzustand: komplett vormontierter Kaminofen, Keramikverkleidung als Beipack
- eleganter Kaminofen mit Keramik- oder Natursteinverkleidung
- große, gerundete Sichtscheibe ohne Rahmen
- Scheibenspülluftsystem mit vorgewärmter Sekundärluft
- **3-Punkt Türverschluss für optimale Stabilität**
- Bedienelemente matt verchromt
- verschließbares Holzablagefach
- großer Feuerraum aus Schamotte für 33er Holzscheite
- hervorragendes Abbrandverhalten und Flammenbild durch modernste Feuerungstechnik
- Rüttelrost aus Guss
- Primär- und Sekundärluft getrennt regulierbar
- Brennstoffe: Holz und Holzbriketts
- Rauchrohranschluss oben und hinten möglich
- **Stutzen für externe Verbrennungsluftzufuhr**
- geprüft nach DIN 18 891, Bauart 1; DIN plus, 15 a B-VG
- erfüllt die Münchener, Regensburger und Stuttgarter Anforderungen



Keramik apricot



Keramik schiefer



Keramik schlehe



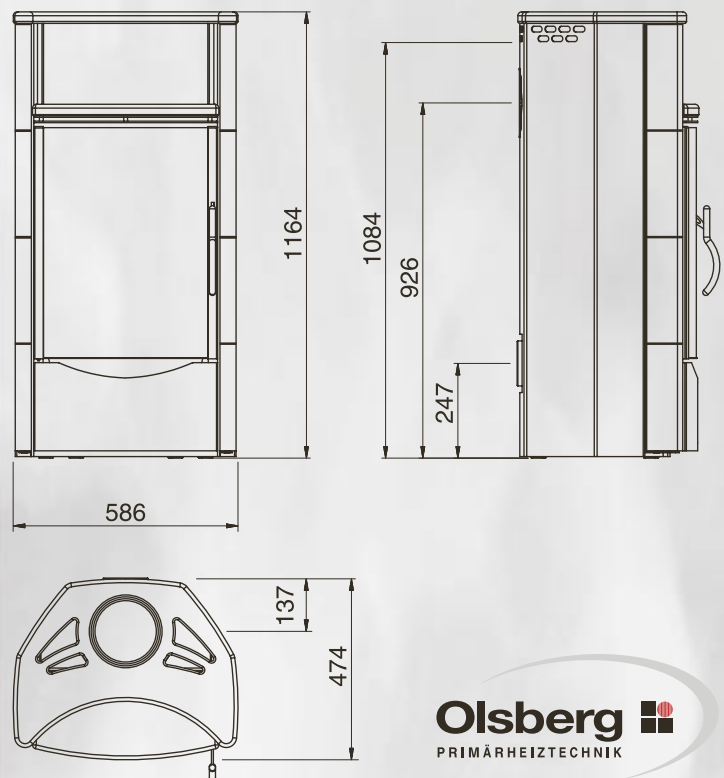
Konstruktionsänderungen und Irrtum vorbehalten.

Bezeichnung	Artikelnummer
Korpus:	gussgrau
Keramikverkleidung <sup>3)</sup> :	<ul style="list-style-type: none"> <li>• apricot 23/3684</li> <li>• schiefer 23/3685</li> <li>• schlehe 23/3686</li> </ul>
Natursteinverkleidung	23/3683

Nennwärmeleistung:	8 kW
Leistungsbereich:	4 - 8 kW
Gewicht:	
mit Keramikverkleidung	182 kg
mit Natursteinverkleidung	195 kg
Höhe / Breite / Tiefe:	1164 / 586 / 474 mm
Rauchrohrstutzen:	Ø 150 mm
Anschlusshöhe oben <sup>1)</sup> :	1084 mm
Anschlusshöhe hinten <sup>2)</sup> :	926 mm
Verbrennungsluftstutzen:	Ø 120 mm
Anschlusshöhe hinten <sup>2)</sup> :	247 mm

- 1) Anschlusshöhe bis Oberkante Stutzen  
 2) Anschlusshöhe bis Mitte Stutzen  
 3) Sonderglasuren möglich

## Maßzeichnung



**Olsberg**  
 PRIMÄRHEIZTECHNIK