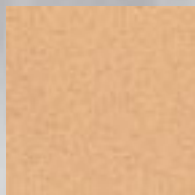




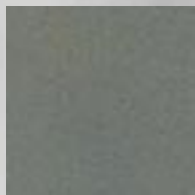
Sella mit Keramikverkleidung schlehe

Kaminofen Sella

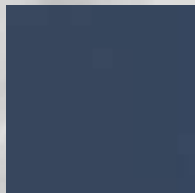
- Lieferzustand: komplett vormontierter Kaminofen, Keramikverkleidung als Beipack
- **moderner, drehbarer Kaminofen**
- große, gerundete Sichtscheibe
- Scheibenspülluftsystem
- **3-Punkt Türverschluss für optimale Stabilität**
- Bedienelemente matt verchromt
- großer Feuerraum aus Schamotte für 33er Holzscheite
- hervorragendes Abbrandverhalten und Flammenbild durch modernste Feuerungstechnik
- Rüttelrost aus Guss
- **Primär- und Sekundärluft getrennt regulierbar**
- Brennstoffe: Holz und Holzbriketts
- Rauchrohranschluss oben
- geprüft nach DIN 18 891, Bauart 1; DIN plus / 15 a B-VG
- erfüllt die Münchener, Regensburger und Stuttgarter Anforderungen



Keramik apricot



Keramik schiefer



Keramik schlehe

Händlereindruck



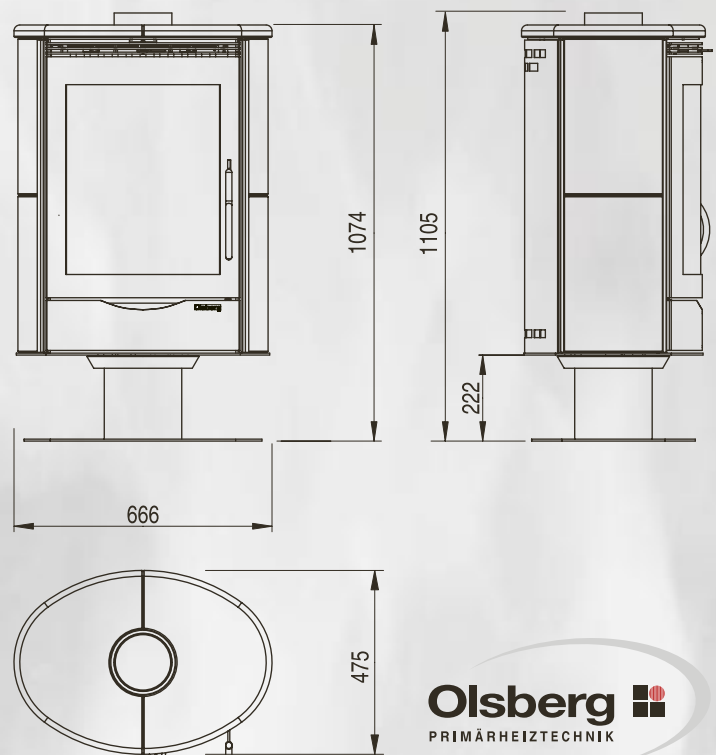
Konstruktionsänderungen und Irrtum vorbehalten.

Bezeichnung	Artikelnummer
Korpus: gussgrau	
Seitenverkleidung: • Lochblech-Design	23/4381
Korpus: gussgrau	
Keramikverkleidung : • apricot	23/4384
	• schiefer 23/4385
	• schlehe 23/4386

Nennwärmeleistung:	8 kW
Leistungsbereich:	4 - 8 kW
Gewicht:	
mit Stahlverkleidung:	148 kg
mit Keramikverkleidung:	160 kg
mit Keramikeinleger	157 kg
Höhe / Breite / Tiefe:	1074 / 666 / 475 mm
Rauchrohrstutzen:	Ø 150 mm
Anschlusshöhe oben 1):	1105 mm

1) Anschlusshöhe bis Oberkante Stutzen

Maßzeichnung



Olsberg
PRIMÄRHEIZTECHNIK