

Olsberg 
PRIMÄRHEIZTECHNIK



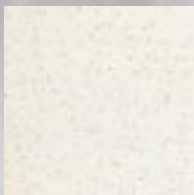
Vega mit Keramikverkleidung ahorn

Kaminofen Vega

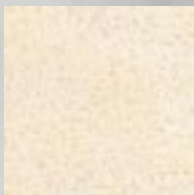
- Lieferzustand: komplett vormontierter Kaminofen, Keramikverkleidung als Beipack
- rundlicher Korpus mit gerader Deckfläche
- große, gerundete Sichtscheibe
- Scheibenspülluftsystem
- Verkleidung in verschiedenen Keramikglasuren oder Naturstein
- Bedienelemente matt verchromt
- Feuerraum aus Schamotte
- großer Aschekasten
- Brennstoffe: Holz und Holzbriketts
- Rauchrohranschluss oben und hinten möglich
- geprüft nach DIN 18 891, Bauart 1
- erfüllt die Regensburger und Stuttgarter Anforderungen



Keramik lavendel



Keramik vanilla



Keramik ahorn



Keramik pinie

Händlereindruck

Konstruktionsänderungen und Irrtum vorbehalten.

Bezeichnung	Artikelnummer
Korpus:	anthrazit-schwarz
Keramikverkleidung ³⁾	<ul style="list-style-type: none"> • lavendel 23/1482 • vanilla 23/1486 • ahorn 23/1488 • pinie 23/1489
Korpus:	gussgrau
Natursteinverkleidung	23/1483

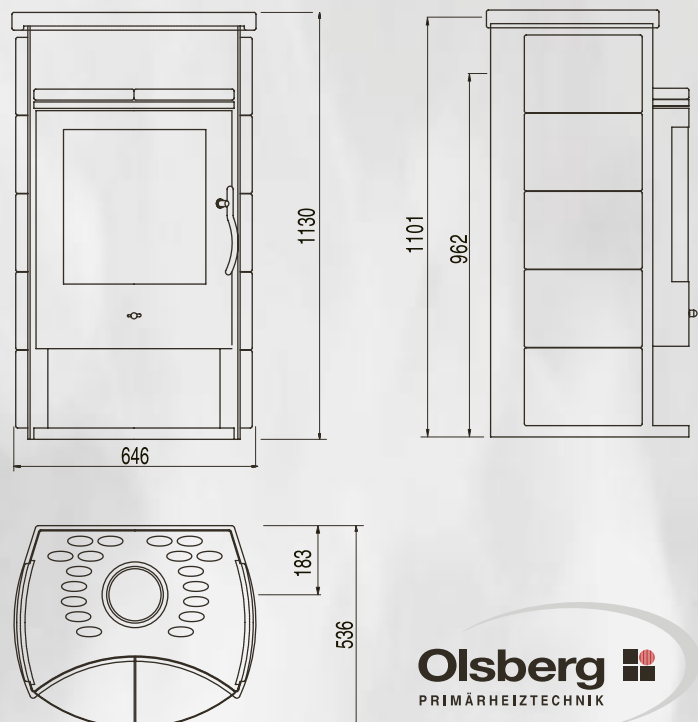
Nennwärmeleistung:	8kW
Gewicht:	
mit Keramikverkleidung	160 kg
mit Natursteinverkleidung	214 kg
Höhe / Breite / Tiefe:	1130 / 646 / 536 mm
Rohrstutzen:	Ø 150 mm
Anschlusshöhe: oben ¹⁾ :	1101 mm
hinten ²⁾ :	962 mm

1) Anschlusshöhe bis Oberkante Stutzen

2) Anschlusshöhe bis Mitte Stutzen

3) Sonderglasuren möglich

Maßzeichnung



Olsberg
PRIMÄRHEIZTECHNIK